

Revisio-Day

Praha – Kongresové centrum 23.4.2025

Přednášející: Pavel Habarta (*Kongresové centrum Praha*)

Téma: Implementace a využívání systému Revisio v podmínkách Kongresového centra



O Kongresovém centru Praha

Společnost Kongresové centrum Praha provozuje:

- ✓ dva velké sály a několik desítek menších sálů pro kongresy, kulturní akce, někdy výstavy
- ✓ hotel Holiday Inn
- ✓ kancelářskou budovu Business Centre Vyšehrad
- ✓ pronajímá v různých režimech 1 200 parkovacích stání

Připravujeme:

- ✓ Dva velké rozvojové projekty:
 - nová hala a revitalizace garáží „jih“,
 - revitalizace okolí KCP a garáží „sever“
- ✓ Množství investic a oprav ve výši cca 180 mil. Kč ročně „za provozu“
- ✓ Projekt nové haly je připravován v BIM
- ✓ Ambice dopracovat stávající budovy do BIM a snižovat provozní náklady

Zajímavosti

- ✓ Stavba započala v roce 1976 a dokončena byla v roce 1981.
- ✓ Výstavba si vyžádala **rozsáhlé terénní úpravy**, včetně přeložení části Nuselského údolí



Zajímavosti

- ✓ Hlavní sál patří akustikou mezi třináct nejlepších koncertních sálů na světě
- ✓ Sál má kapacitu 2 764 míst a zasahuje od prvního do čtvrtého patra budovy.



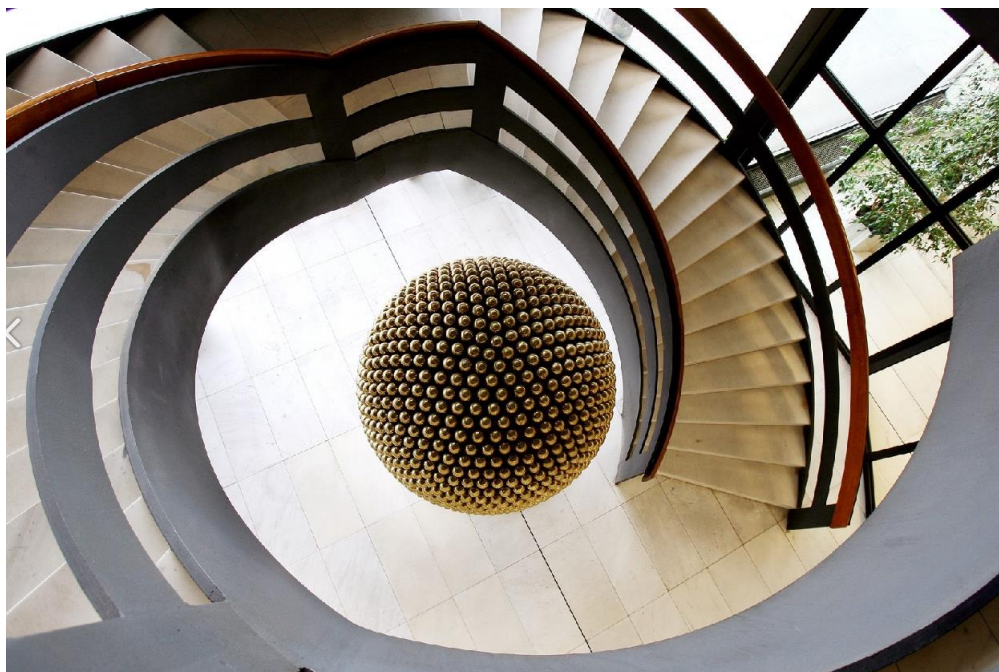
Zajímavosti

- ✓ V Kongresovém centru Praha jeden z technologicky nejkomplexnějších energeticky úsporných projektů v ČR
- ✓ Jedná se o největší fotovoltaickou elektrárnu v centru Prahy

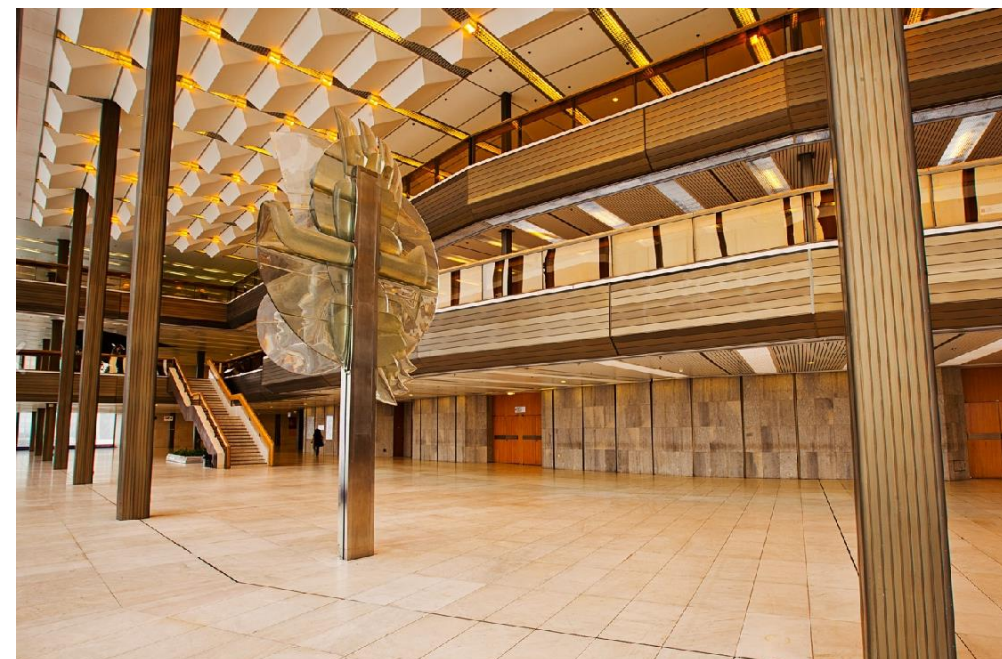


Umělecká díla

- ✓ Součástí Kongresového centra Praha je více než 200 uměleckých děl



Točité ocelové schodiště s kovovou plastikou „Slunce“



Foyer se skleněnou plastikou „Žena s holubicí“

Očekávání od CAFM systému

- Vzhledem k velikosti a komplexnosti celého objektu se ukázalo jako nezbytné začít využívat CAFM systém
- Od roku 2021 probíhal výběr CAFM systému a byla plánovaná nová hala projektována metodou BIM
- V roce 2022 byl vybrán CAFM systém Revisio

Následně proběhla implementace v těchto etapách:

- Nastavení struktury objektů a místností
- Import stavební výkresové dokumentace,
- Import technologií a revizních zpráv
- Vytvoření účtů všem zaměstnancům
- V roce 2023 bylo započato s využíváním moduly **HelpDesk** a **Infoportál** (pro komunikaci s nájemci)
- Souběžně probíhají také práce v modulech **Technologie**, **Facility** a **Dokumenty**

Základní pasportizace objektu

Areál Kongresového centra byl v rozdělen na 10 samostatných objektů:

- Areál kongresového centra
- AB – Hlavní budova
- BCV- Administrativní budova
- Hotel Holiday Inn
- Terasy (venkovní plochy)
- Garáže - JIH
- Garáže – SEVER
- Garáže – BCV
- Garáže – Hotel
- K – Pozemek
- Čerpací stanice

Detailní pasportizace objektu

Základní sada stavebních prvků pasportizace:

- Dveře + rozměr (typ)
- Okna + rozměry (plocha s rámem, jen plocha skla)
- Žaluzie vnější / vnitřní
- Typ a počet osvětlovacích těles
- Zásuvky
- Povrchy
- ZTI
- Technologie a jejich koncové prvky

Vyhrazená technická zařízení – zdvihací, tlaková, elektrická, plynová

Technologie PBZ (2025):

- Nouzové osvětlení (jednotlivá tělesa)
- Místní rozhlas (v KCP sloužící pro řízenou evakuaci)
- Požární stěny, kouřové dveře schodišť a dopravně požární uzávěry
- Požární ucpávky
- Požární klapky a klapkové rozváděče
- Hydranty

Praktické výstupy z pasportizace

Úkoly zadané provozním úsekem:

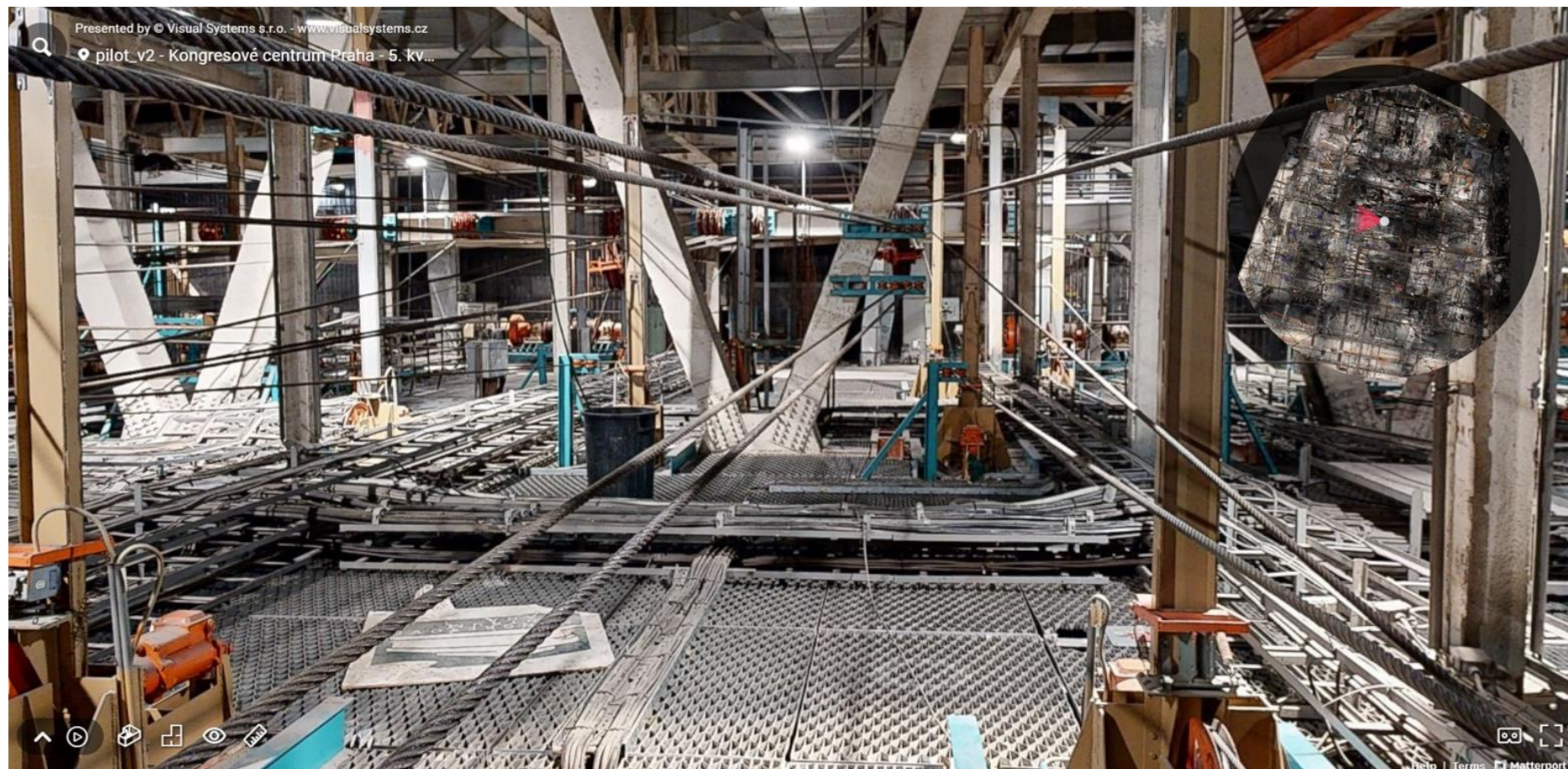
- Plocha koberců pro CN úklidu
- Plocha nájezdové trasy pro CN na obnovu povrchu
- Počet kusů osvětlení ve společných prostorách v části budovy – výměny za LED osvětlení
- Celková plocha zasklení obvodového pláště hlavní budovy od 2.NP výše: 5 509,6 m²

Plánované 3D skenování objektu

3D Model celého areálu KCP skenováním prostor po částech:

- Interaktivního (prezentačního) 3D modelu
- Architektonicko - stavebního řešení (výkresové dokumentace)
- Architektonicko - stavebního řešení (stavebního BIM modelu)
- BIM modelu s vyznačenými technologiemi dle metodiky pro import do CAFM systému Revisio
- Bezpečnostní vrstvy 3D modelu pro potřeby operačního řízení HZS ČR z jednoho zdroje zaměření

Výstup z pilotního 3D skenování



VS VISUAL SYSTEMS

RevisioDay

Praha – Kongresové centrum 23.4.2025

3D sken vymodelovaný do IFC souboru

Revisio Model × Zavřít

Bodový tah 4

Revisio ID	PTTC5MFG
Dodavatel	
Záruka do	N/A

Zobrazit kartu stavebního prvku

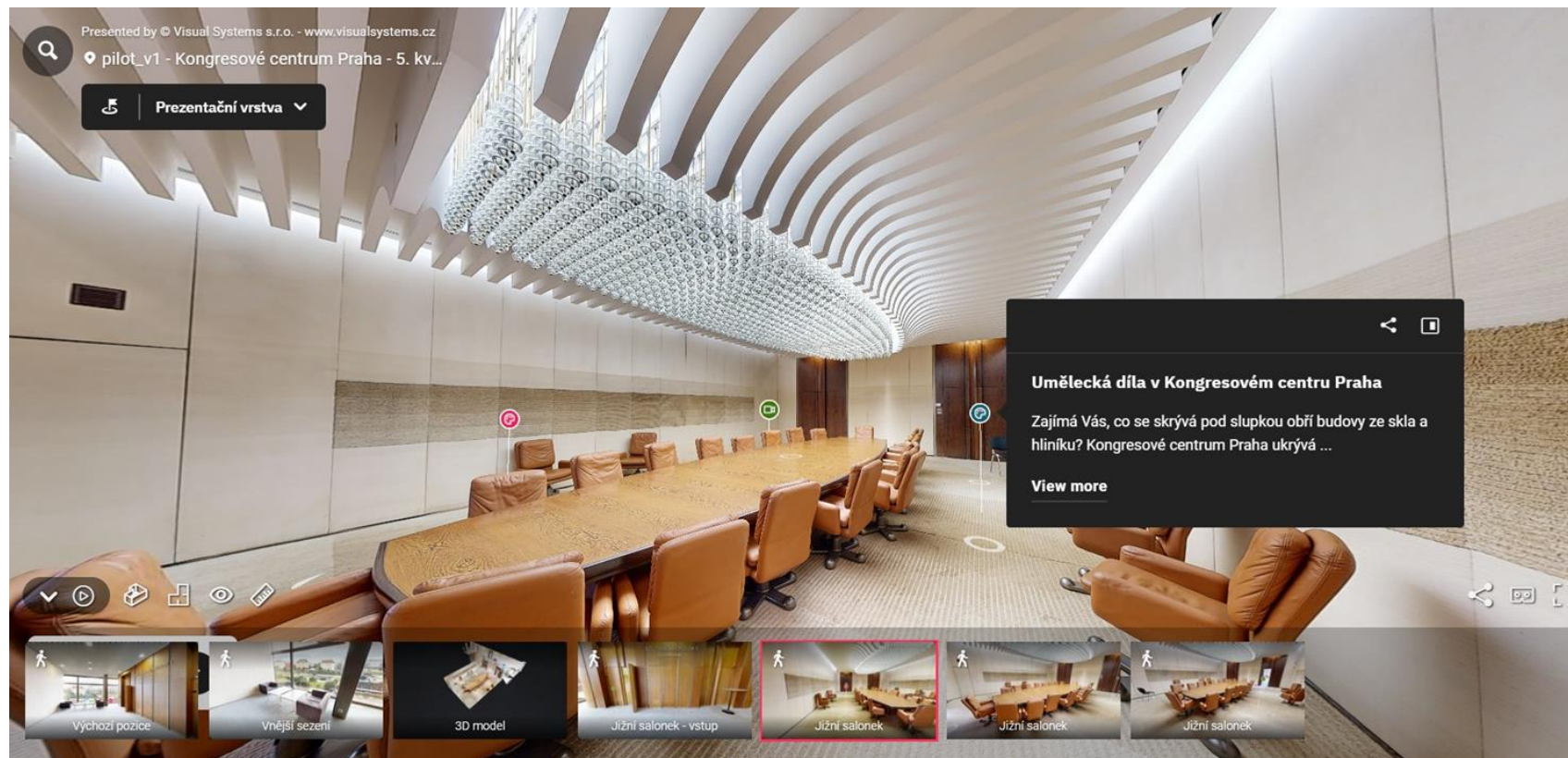
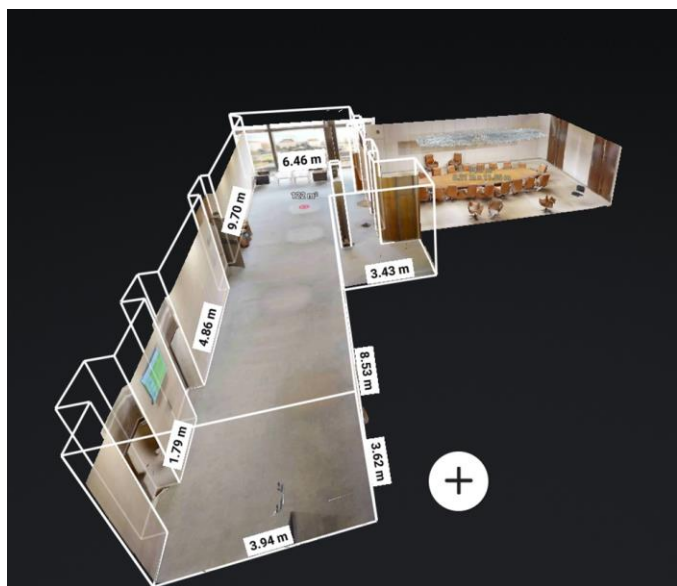
Bodové tahy KONGRESA

Revisio ID	RWPQ3T2B2
Dodavatel	
Záruka do	N/A

Zobrazit kartu technologie

ZEZADU

Další využití virtuální prezentace



Děkuji za pozornost

