

Revisio-Day

Praha – Kongresové centrum 23.4.2025

Přednášející: Michael Pospíšil (*Visual Systems*)

Téma: Pasportizace, 3D skenování objektů a tvorba 3Dmodelů

VS V I S U A L S Y S T E M S

O společnosti **VS** VISUAL SYSTEMS

- ✓ DIGITALIZACE
- ✓ PASPORTIZACE
- ✓ VIZUALIZACE
- ✓ DOKUMENTACE
- ✓ EVIDENCE
- ✓ PREZENTACE
- ✓ GEOREFERENCE

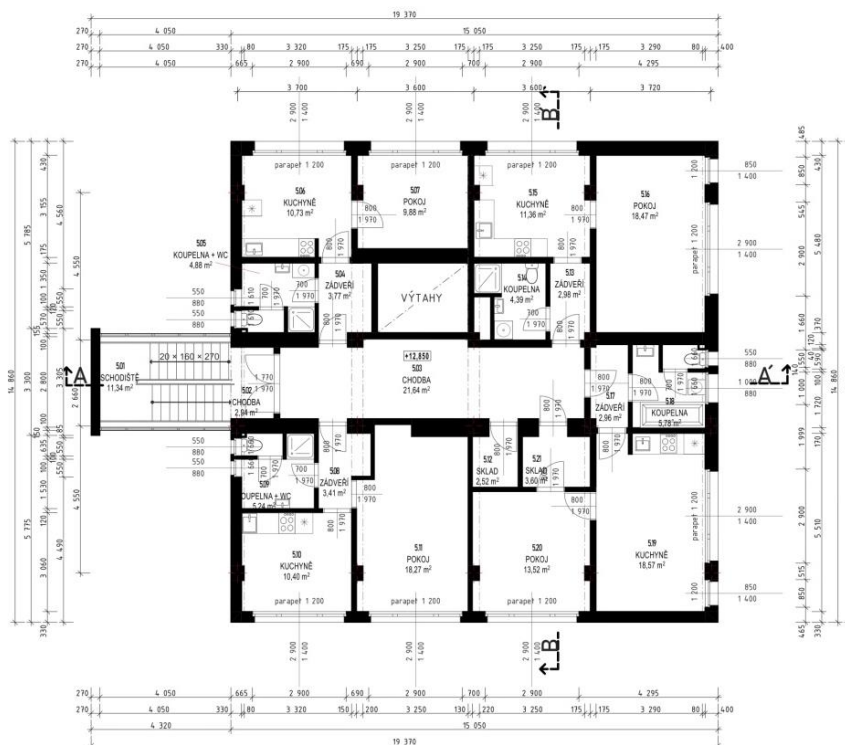


Co vše lze získat 3D snímáním budovy

1. Pasport - Dokumentace skutečného stavu

Stavební výkresová dokumentace skutečného stavu objektu. Půdorysy s kótami, příčný a podélný řez objektem, pohledy, technická zařízení budovy, sítě, tabulky místností, výpisy výplní otvorů a další prvky dle určené metodiky a zadání.

Výstup ve formátu PDF a DWG, součástí může být: výkaz výměr, průvodní a souhrnná technická zpráva, katastrální situační výkres, výškopis, polohopis, aj.

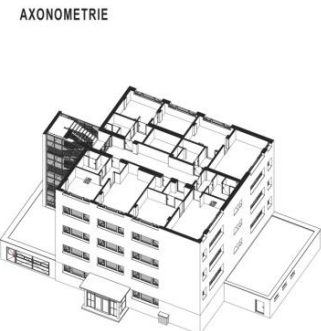


LEGENDA ČLENĚNÍ

| | |
|----------------|--|
| [Color swatch] | SPOLEČNÉ PROSTORY PP + 80,79 m ² |
| [Color swatch] | 1+1 BYTOVÁ JEDNOTKA Č. 13, PP + 29,26 m ² |
| [Color swatch] | 1+1 BYTOVÁ JEDNOTKA Č. 14, PP + 39,84 m ² |
| [Color swatch] | 1+1 BYTOVÁ JEDNOTKA Č. 15, PP + 37,2 m ² |
| [Color swatch] | 1+1 BYTOVÁ JEDNOTKA Č. 16, PP + 44,0 m ² |

LEGENDA MÍSTNOSTÍ

| Č. | ÚČEL MÍSTNOSTI | PLOCHA | OBJEM | PODLAHA |
|------|----------------|--------|--------|------------------|
| S.01 | SCHODIŠTĚ | 11,34 | 31,75 | ŽELEZNÝ KÁMEN |
| S.02 | CHODBA | 2,94 | 8,23 | ŽELEZNÝ KÁMEN |
| S.03 | CHODBA | 21,64 | 60,60 | ŽELEZNÝ KÁMEN |
| S.04 | ZÁDVEŘÍ | 3,71 | 10,38 | LINOLEUM |
| S.05 | KOUPELNA + WC | 4,88 | 13,67 | KERAMICKÁ DLÁŽBA |
| S.06 | KUCHYNĚ | 10,73 | 30,04 | LINOLEUM |
| S.07 | POKOJ | 9,88 | 27,67 | LINOLEUM |
| S.08 | ZÁDVEŘÍ | 3,41 | 9,37 | LINOLEUM |
| S.09 | KOUPELNA + WC | 5,24 | 14,68 | KERAMICKÁ DLÁŽBA |
| S.10 | KUCHYNĚ | 10,40 | 29,10 | LINOLEUM |
| S.11 | POKOJ | 10,23 | 51,95 | LINOLEUM |
| S.12 | SKLAD | 2,52 | 6,81 | KERAMICKÁ DLÁŽBA |
| S.13 | ZÁDVEŘÍ | 2,98 | 8,33 | LINOLEUM |
| S.14 | KOUPELNA | 4,39 | 12,30 | KERAMICKÁ DLÁŽBA |
| S.15 | KUCHYNĚ | 11,36 | 31,89 | LINOLEUM |
| S.16 | POKOJ | 10,43 | 55,71 | LINOLEUM |
| S.17 | ZÁDVEŘÍ | 2,96 | 8,28 | LINOLEUM |
| S.18 | KOUPELNA | 5,38 | 16,79 | KERAMICKÁ DLÁŽBA |
| S.19 | KUCHYNĚ | 10,57 | 51,99 | LINOLEUM |
| S.20 | POKOJ | 11,52 | 37,86 | LINOLEUM |
| S.21 | SKLAD | 3,60 | 9,83 | KERAMICKÁ DLÁŽBA |
| | | 106,65 | 521,77 | |



Tato projektová dokumentace je provedena dle §110 odstavce 1 a 2 zákona č.193/2006 Sb, jako dokumentace k žádosti o stavební povolení. Nenahrazuje realizační dokumentaci dodavatele stavby.

Zhotovitel: Visual Systems s.r.o., IČ: 08225974, P Příčná 1892/4, Nové Město, 110 00 Praha 1
 Vypisoval: Jan Pustka, Martin Mrázek
 Zpracoval: Ing. Roman Vojtíšek, ČKAIT 1104364
 Objednatel: Společenství vlastníků U Bazény 485/6, Praha 4

Datum: 03/2024 51 OS
 Měřítko: 1:80 Formát: A0:DL

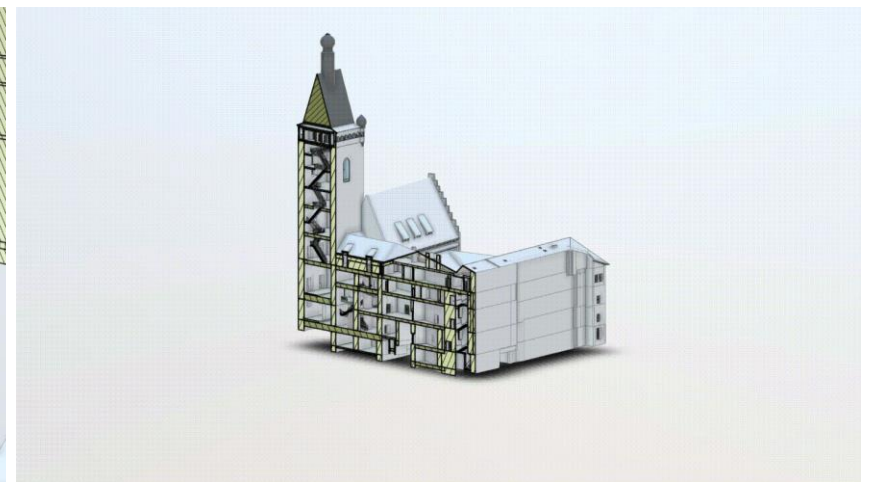
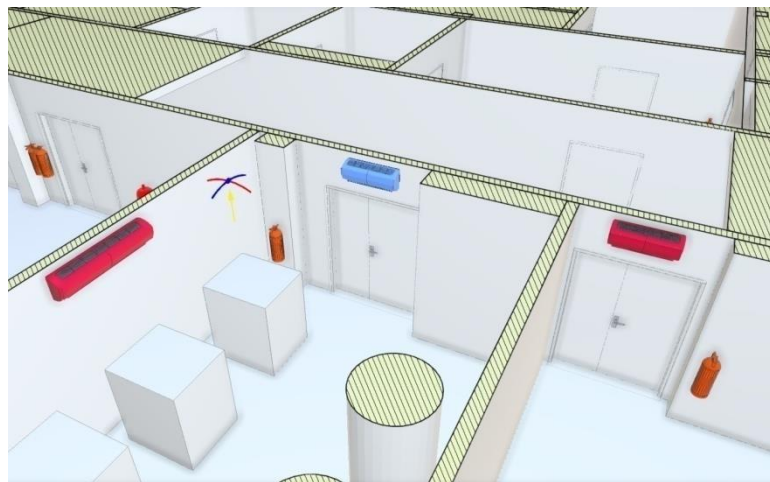
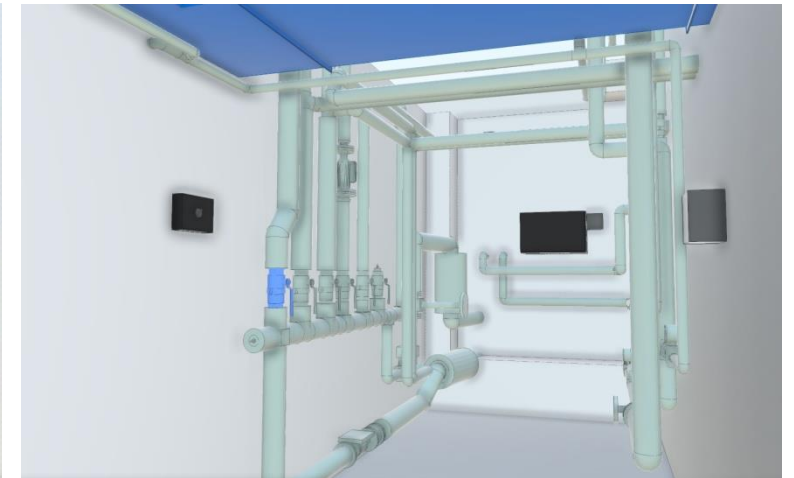
Titulek: PŮDORYS 5.NP Étažní výkres D.05



2. BIM model

Prostorová data získána ze snímaného objektu zpracována ve standardizovaných formátech. Volitelná úroveň detailu BIM modelu vč. možnosti modelování technologií v budově, rozvodů a sítí. Data současně slouží jako podklad pro moderní, digitální plánování stavebních úprav a jako podklad pro tzv. facility management.

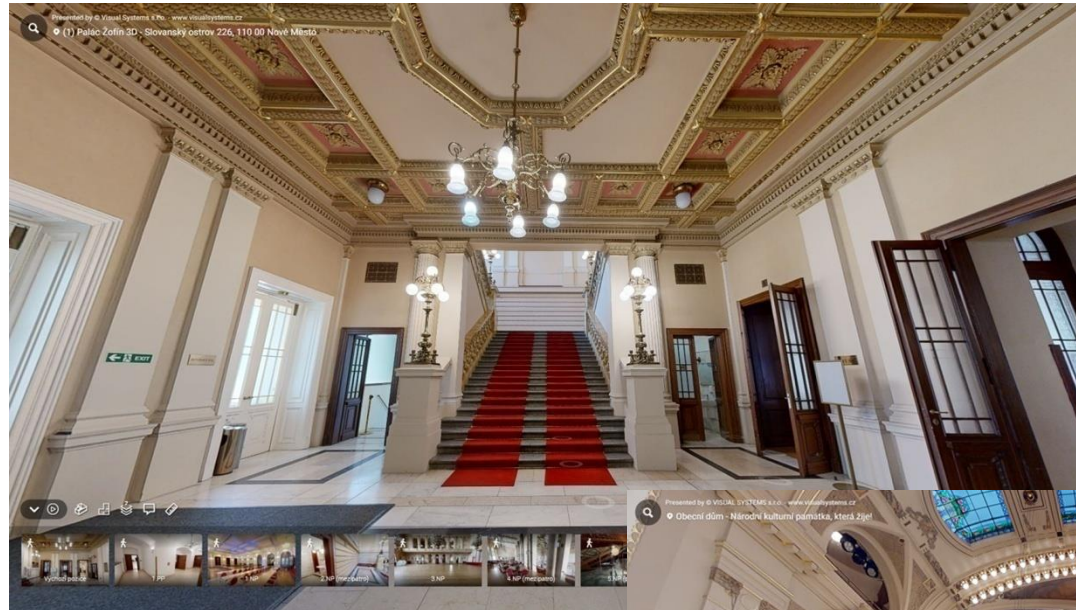
Výstup ve formátu IFC, RVT, RCP, OBJ, e57 aj. Technologie v budově lze rozlišit a označit dle určené metodiky pro import do CAFM systému *Revisio*. Lze vytvořit nové karty technologií nebo napojit na stávající data.



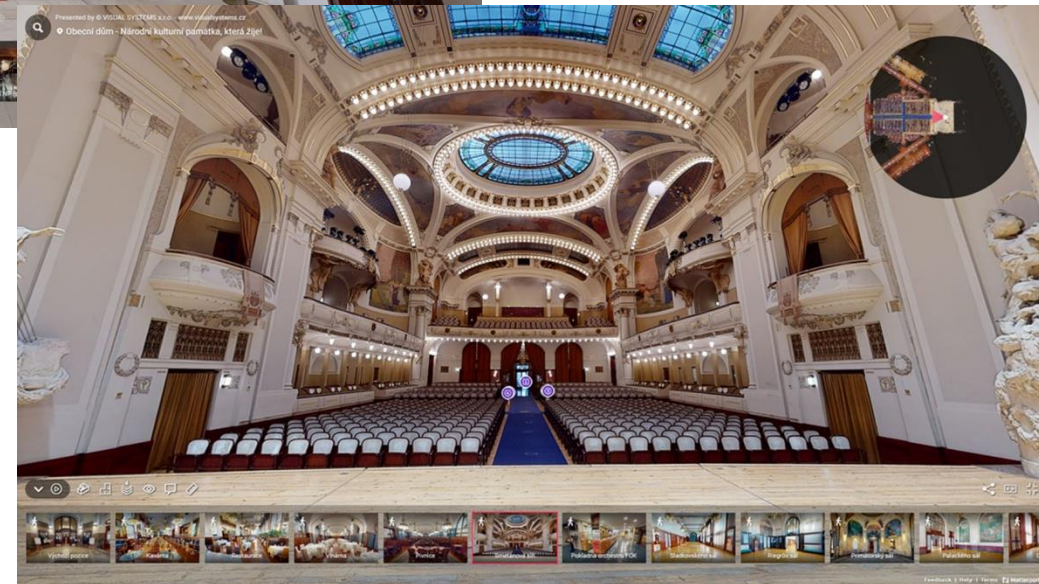
3. Vizuální (interaktivní) 3D model

Slouží k prezentaci, propagaci a evidenci nemovitého majetku. Nahrazuje nutnost osobních návštěv a na rozdíl od „virtuálních prohlídek“ funguje kompletně ve 3D prostředí. Nabízí způsob, jak uchovat v databázi aktuální stav objektu či prostor. Funguje v intuitivním cloudovém prostředí. Model umožňuje vkládání interaktivních prvků, komentářů, popisků, médií, prostorové měření a vlastní editaci ze strany objednatele.

Pro veřejnost lze omezit virtuální přístup pouze do vybraných částí budovy.



Palác Žofín

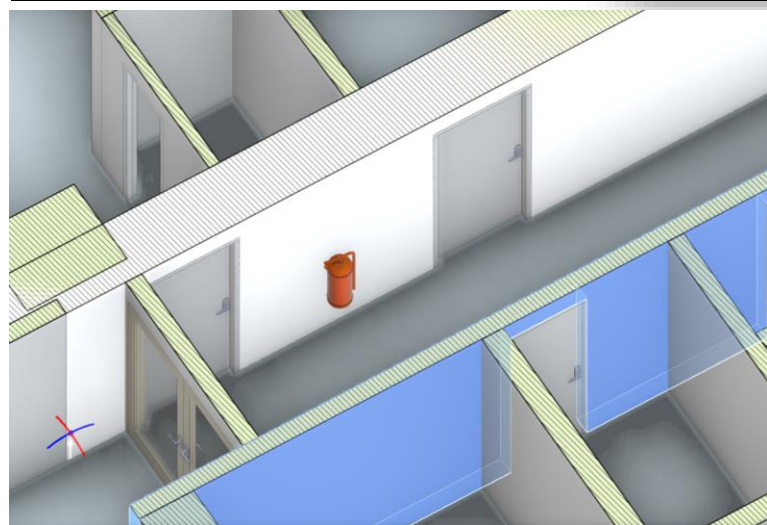
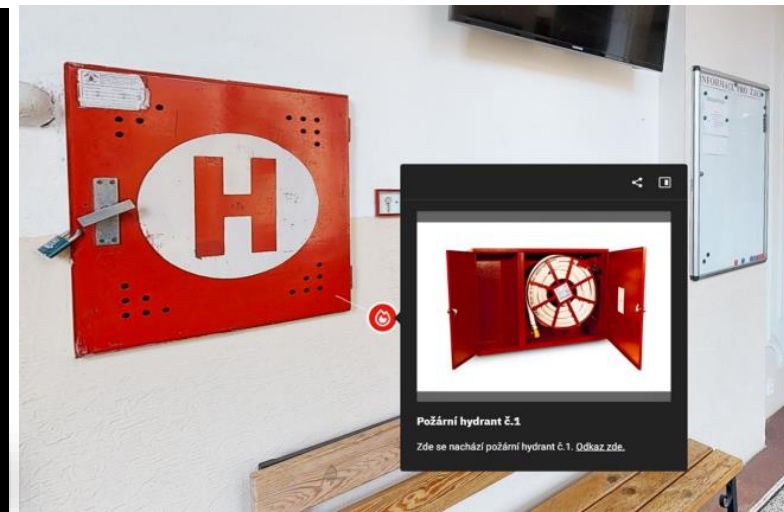
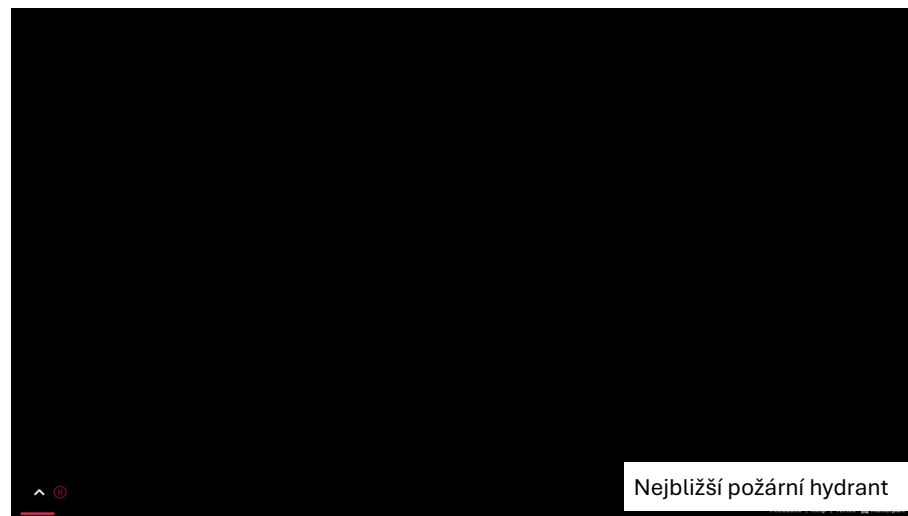


Obecní dům

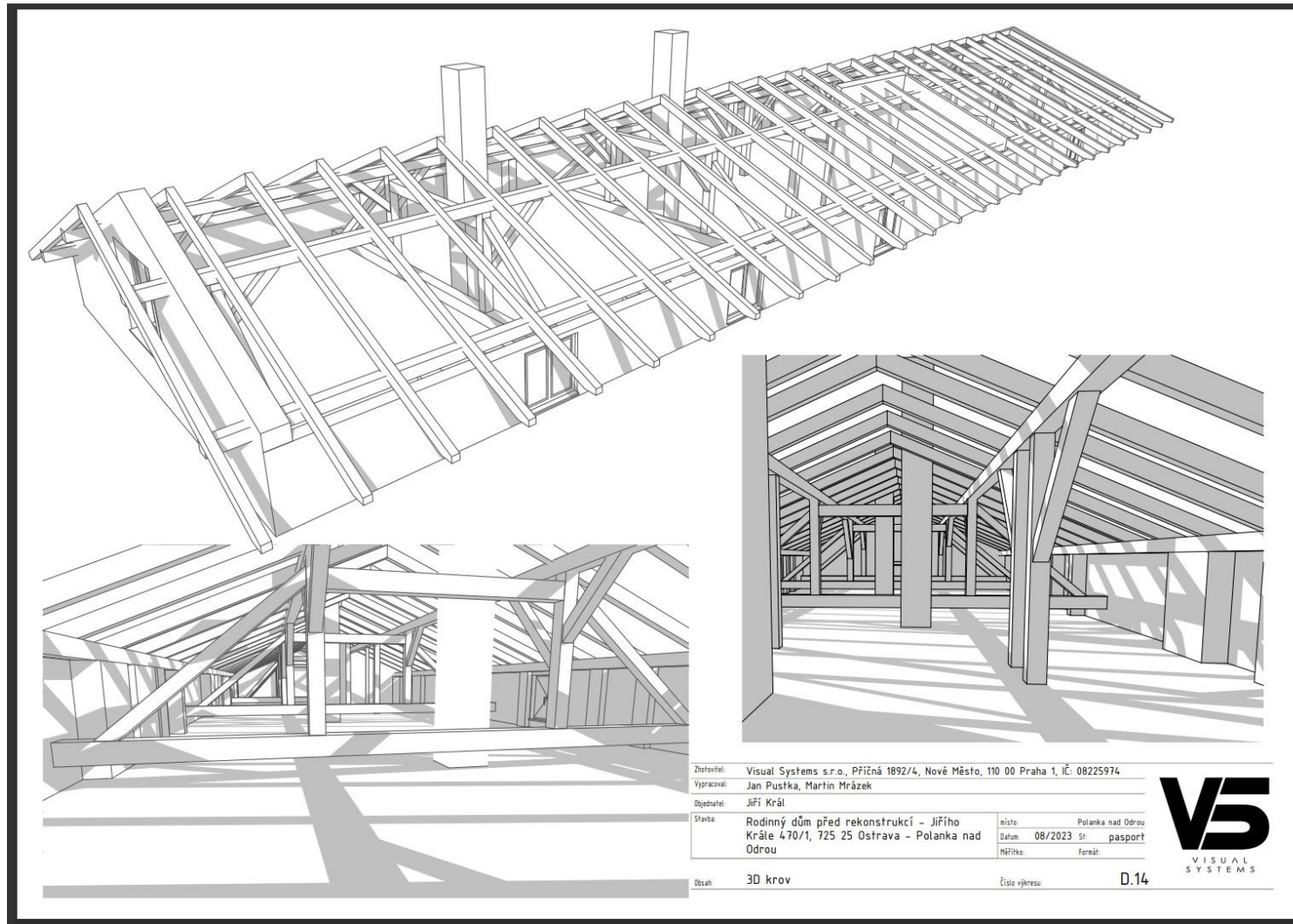
4. Bezpečnostní a další vrstvy 3D modelu

Interaktivní 3D modely mohou fungovat v několika vrstvách. V rámci bezpečnostní vrstvy jsou v nasnímaném objektu označeny veškeré bezpečnostní prvky. Mezi tyto prvky patří např. požární hydranty, hasicí přístroje, únikové východy, ohlašovny požáru, hlavní uzávěry a další.

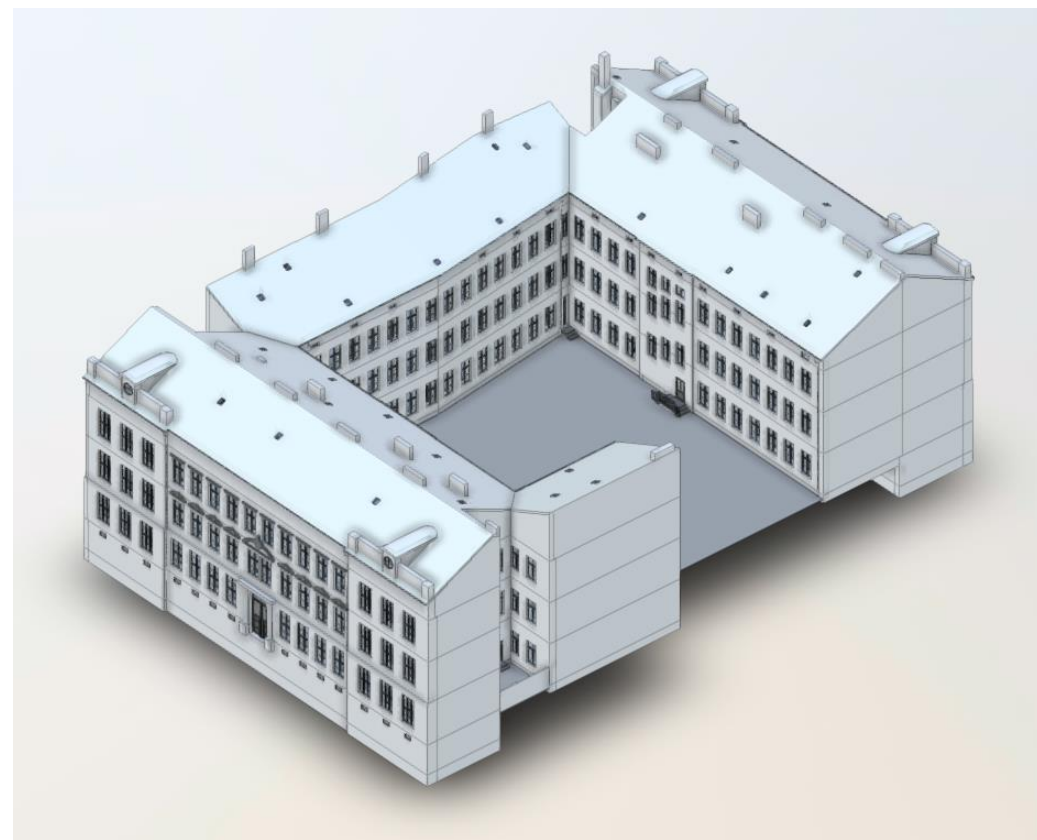
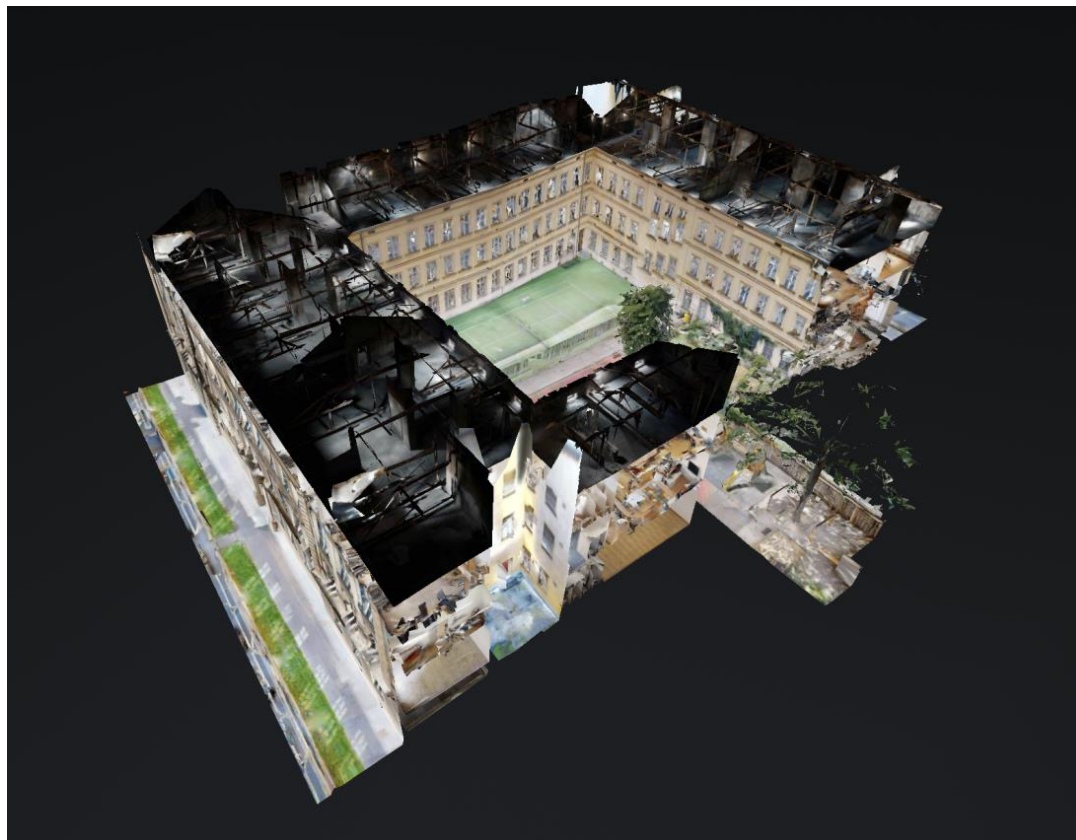
Bezpečnostní vrstva rovněž umožňuje plánování a zobrazování únikových tras k určeným cílům v reálném čase.



5. Ukázky a ostatní informace – snímání krovu a složitých konstrukcí



5. Ukázky a ostatní informace – vizuální 3D model vs stavební BIM model



5. Ukázky a ostatní informace – pronájmy a el. aukce

Praha |||

[Potřebuji zařídit](#)

[Úřad](#)

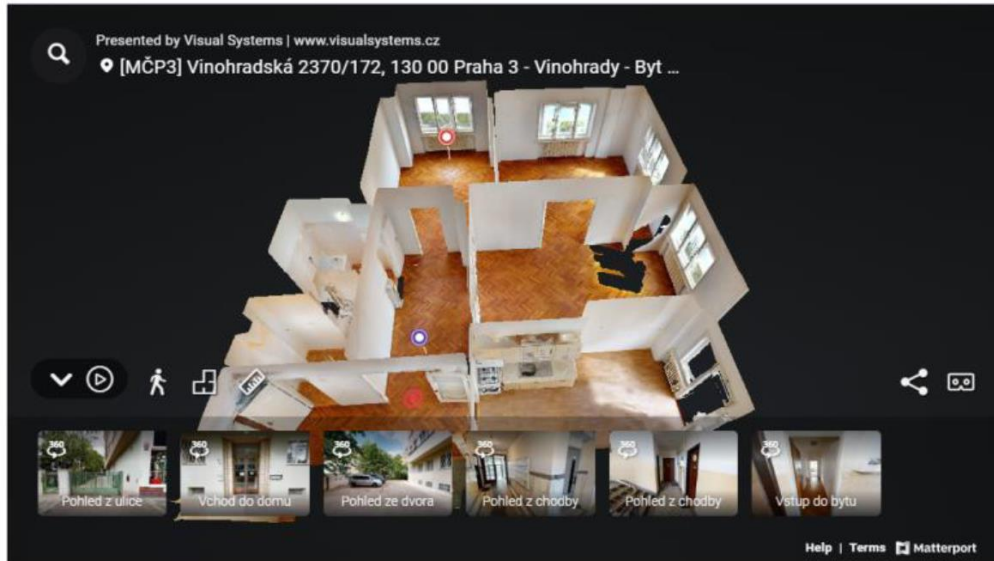
[Aktuálně z Trojky](#)

[Samospráva](#)

[Kontakty a úřední hodiny](#)



Hledat...



[Poslat e-mailem](#)

Sdílet:



03. 06. 2022

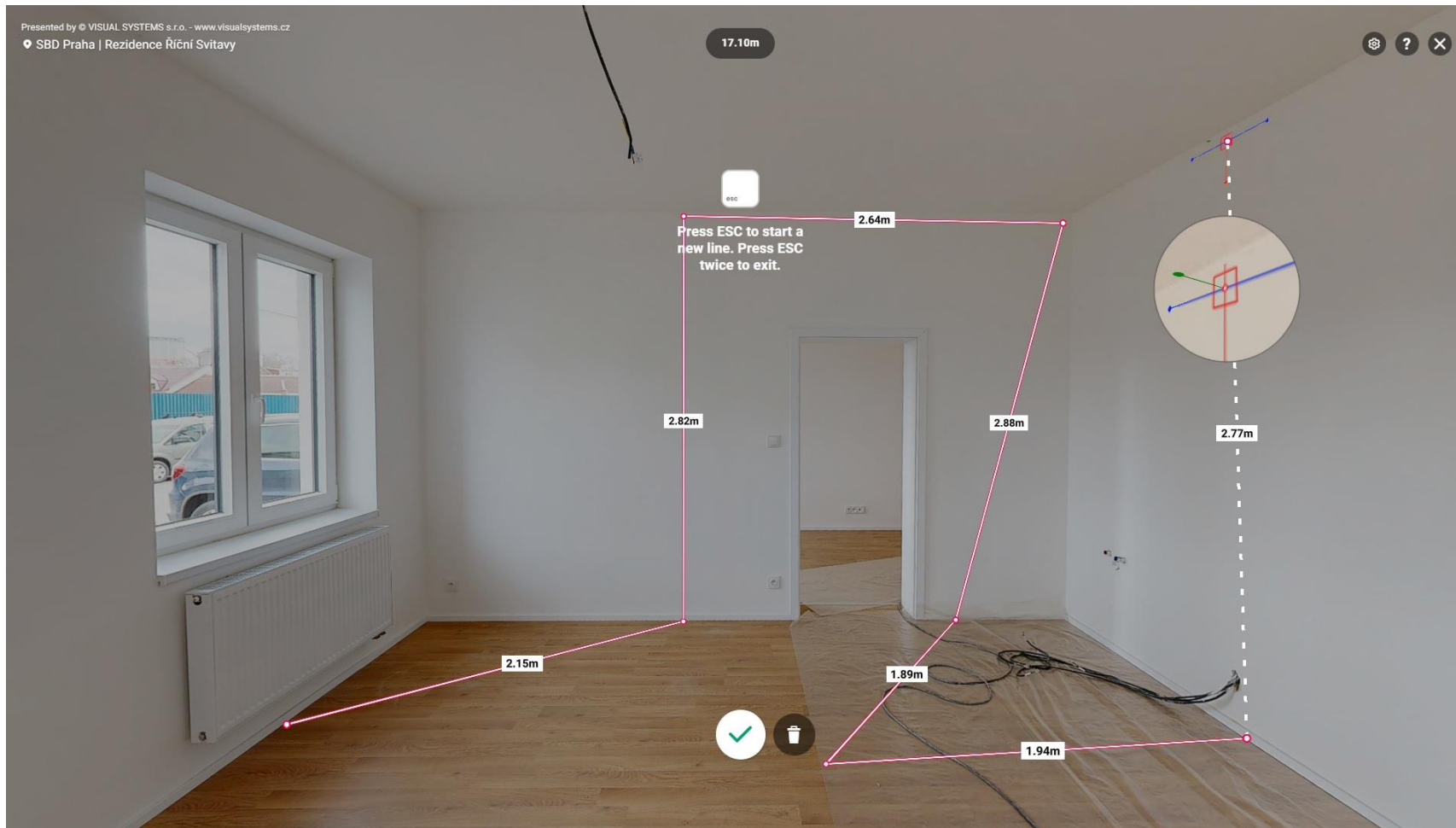
Minimální nájemné v Kč/m²/měsíc (bez záloh na služby spojené s užíváním bytu) činí 150,- Kč/m²/měsíc. Požadované nejnižší podání v E-aukci bude rovno Minimálnímu nájemnému přepočtenému na velikost bytové jednotky a zaokrouhlenému na celé stokoruny nahoru.

Lhůta pro podání přihlášek začíná 7. 6. 2022 a končí v pondělí 22. 6. 2022 v 18 h.

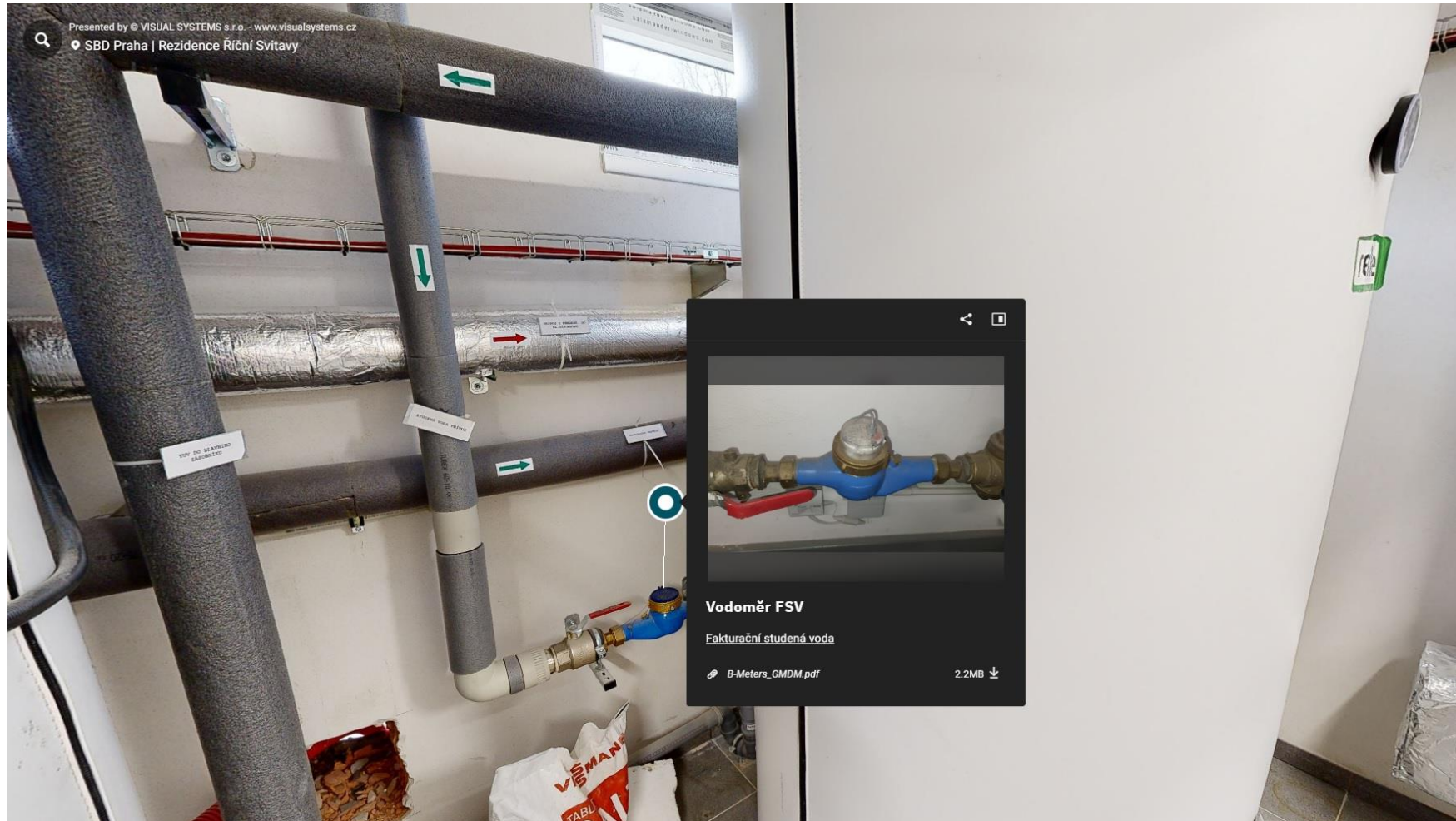
WWW.INTERNETOVE-DRAZBY.CZ



5. Ukázky a ostatní informace – prostorové měření



5. Ukázky a ostatní informace – označování technologií ve vizuálním 3D



Děkuji za pozornost



Michael Pospíšil

+420 603 551 024

michael.pospisil@visualsystems.cz

www.visualsystems.cz

V5 V I S U A L S Y S T E M S