

# Revisio-Day

Praha – Kongresové centrum 23.4.2025

**Přednášející:** Gerald Kirsch (*REICO*)

**Téma:** Komunikace s nájemci pomocí systému Revisio

**REICO**   
Erste Asset Management

# Představení fondu

REICO Erste Asset Management je správce nemovitostních fondů, pod jehož vedením jsou nyní dva fondy.

**REICO NEMOVITOSTNÍ** - je určen konzervativním i dynamickým klientům, kteří chtějí čerpat výhody plynoucí z investice do kvalitních komerčních nemovitostí

**REICO LONG LEASE** - investuje převážně do logistických, průmyslových, maloobchodních, kancelářských a ostatních komerčních nemovitostí zejména v regionu střední Evropy.

Ve správě má REICO nemovitosti v zhruba hodnotě 40 miliard CZK v oblasti střední Evropy.

# Portfolio fondu – obchodní centra



**Forum Nová Karolína**

pronajímatelná plocha: 58 542 m<sup>2</sup>

postaveno 2012



**Bořislavka Centrum**

pronajímatelná plocha: 40 001 m<sup>2</sup>

postaveno 2021



**Galeria Sloneczna**

pronajímatelná plocha: 42 732 m<sup>2</sup>

postaveno 2011

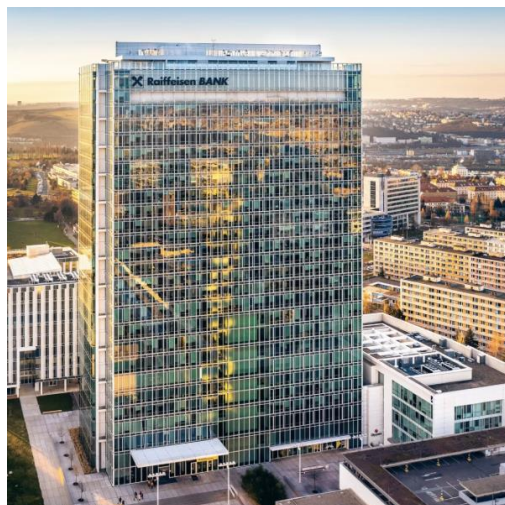
# Portfolio fondu – kancelářské budovy



**Qubix**

pronajímatelná plocha: 13 914 m<sup>2</sup>

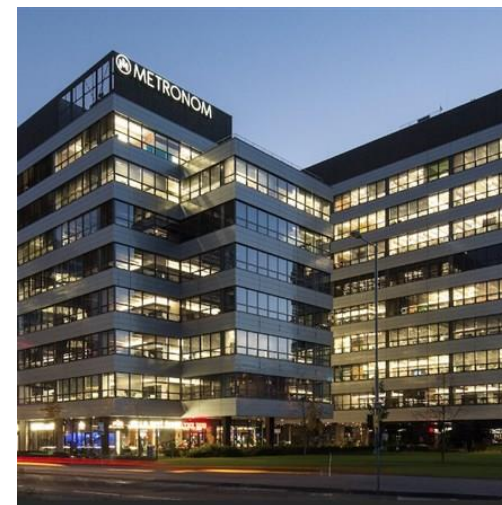
rekonstruováno 2011



**City Tower**

pronajímatelná plocha: 48 673 m<sup>2</sup>

postaveno 2008



**Metronom Business Center**

pronajímatelná plocha: 35 649 m<sup>2</sup>

postaveno 2015

# Proč CAFM systém

## Několik základních důvodů:

- ❑ vybrat prostředek, který sjednotí pohled na portfolio, s ambicí obsloužit i nemovitosti v okolních zemích
- ❑ odstranit pokud možno maximum slepých míst v komunikaci s nájemníky a otevřít kanál, kterým budeme schopni je jednotně a ověřitelně informovat o podstatných skutečnostech

V neposlední řadě hrála roli o uživatelská přívětivost a to zejména s ohledem na poměrně značnou fluktuaci týmů pro správu budovy na objektech.

Díky výběru máme nyní zaběhnutou platformu pro sběr, uchování a distribuci dat.

## **Systém Revisio pomáhá zajišťovat:**

- ✓ soulad s nařízeními a vyhláškami, včetně vnitřních požadavků mateřské společnosti
- ✓ komunikace s nájemníky
- ✓ přípravu pro prodeje
- ✓ podklady pro tendry návazných služeb - energetici, FM služby,
- ✓ podklady pro pojišťovny

# Modul Infoportál

Součástí modulu je aplikace iPortal.  
Pomocí aplikace lze komunikovat s  
nájemci.

## Funkcionality aplikace:

- Publikovat oznámení
- Sdílet dokumenty
  - Provozní řády
  - Požární řešení
  - Výkresy
- Hlásit obraty obchodních jednotek
- Sdílet smlouvy
- Hlásit závady a požadavky
- Sdílet spotřeby měřidel
- Sdílet přílohy k vyúčtování
- Zobrazovat revizní zprávy

iPortal

FORUM  
NOVÁ KAROLINA

(FNK) Forum Nová Karolína

Hlavní menu

- Dashboard
- Dokumenty
- Formuláře
- Smlouvy
- Žádosti
- HelpDesk
- Obraty
- Oznámení
- Kontaktní osoby
- Provozovatel
- Manuály

Dashboard RICA HOME Czech s.r.o. - B2A002 / DORMEO HOME NÁHLED DO IPORTALU Revisio

Vítejte v iPortalu!

**Provozní doba centra ve dnech státních...** 10.03.2025 - 22.04.2025

Vážený obchodní partneri,

informujeme Vás tímto o provozu centra ve dnech státních svátků 18.4.2025 a 21.4.2025.

Dne 18.4.2025 bude centrum...

Detail Potvrdit

16.04.2025 - 09.05.2025

**Provoz OC Forum Nová Karolina ve dnech...**

Vážený obchodní partneri,

informuje Vás tímto o provozu centra ve dnech státních svátků 1.5.2025 a 8.5.2025.

Dne 1.5.2025 bude centrum otevřeno. ...

Detail Potvrdit

24.03.2025 - 31.05.2025

**Nabídka pronájmu skladovacích prostor**

Vážený obchodní partneri,

# Modul Infoportál – propojení s modulem HelpDesk

Nájemci mohou rovněž hlásit požadavky správci budovy.

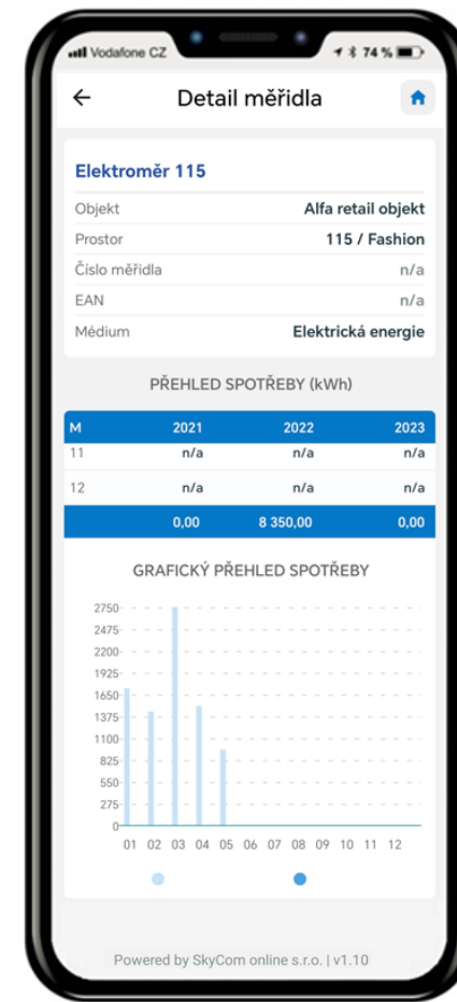
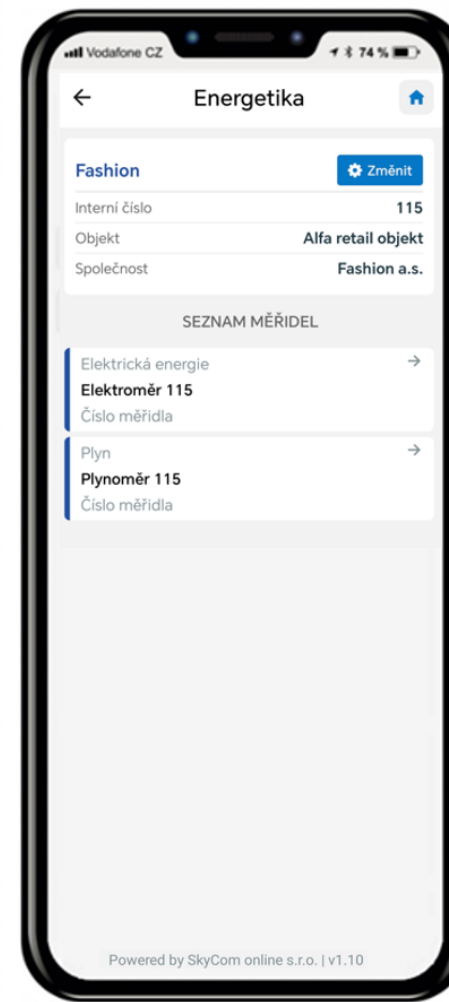
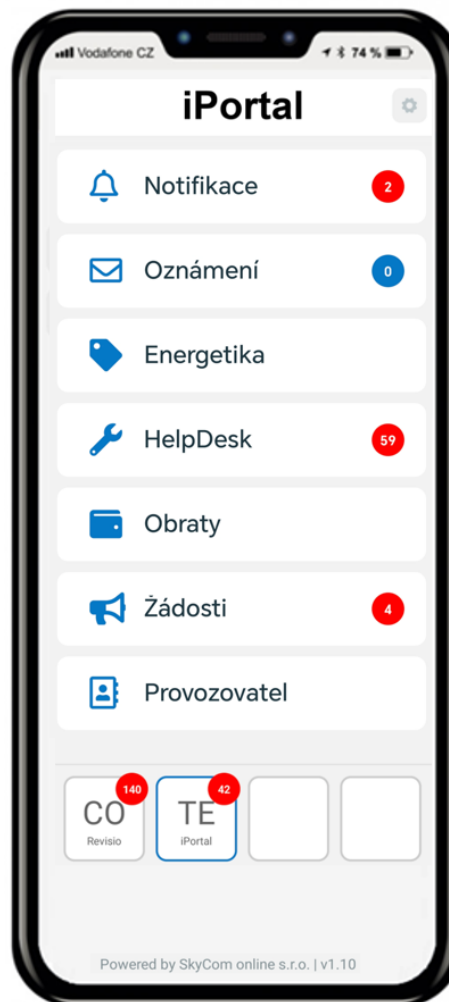
- Přehled o všech požadavcích
- Možnost tvorby reportů
- Komunikace s nájemci formou chatu v mobilní aplikaci
- Možnost zadávat požadavky z mobilního telefonu a přidávat fotky

The screenshot displays the 'iPortal' interface for 'Alfa retail objekt'. The left sidebar contains a 'Hlavní menu' with items: Dashboard, Dokumenty (07), Formuláře (03), Smlouvy (01), Žádosti (02), HelpDesk (66), Technologie, Energetika, Projekty, Obraty, Oznámení, Kontaktní osoby, and Provozovatel. The main content area is titled 'Nový požadavek' and shows a form for creating a request. The form includes fields for 'Společnost' (ALFA s.r.o.), 'Objekt' (Alfa retail objekt), 'Název požadavku', 'Kategorie' (Vyberte kategorii), 'Priorita' (Bez priority), 'Popis', 'Poznámka', and 'Vyřešit do:'. There are three attachment slots labeled 'Příloha č. 1:', 'Příloha č. 2:', and 'Příloha č. 3:', each with a 'Procházet' button. At the bottom of the form are 'Uložit' and 'Storno' buttons. The top right of the interface shows the user 'Ing. Novák Michal' and a notification bell.

# Modul Infoportál – mobilní aplikace



- Zdarma ke stažení.
- Přihlašovací jméno a heslo stejné jako k webové aplikaci





# Modul Energetika – rozúčtování spotřeb nájemců

V modulu Energetika je možno zobrazovat tyto informace o nájemcích:

- Evidovat měřidla a spotřeby nájemců
- Nastavit způsob vyúčtování médií
- Vytvářet přehled spotřeba nákladů
- Generovat reporty a přílohy k fakturám
- Zasílat dat do účetního systému
- **Spotřeby lze získat:**
  - Dálkovým odečtem
  - Importem z MaR
  - Fyzickým odečtem pomocí mobilní aplikace a QR kódu

## Vzduchotechnika VZT 1



Alfa retail objekt

Elektrická energie  
SN:  
ID: EQA2DHJP

Revisio

DASHBOARD > SEZNAM SPOLEČNOSTÍ > ROZÚČTOVÁNÍ > Detail reportu

Detail reportu

Ceník médií Rozúčtování Přehled reportů

1/2022 - Alfa retail objekt Souhrn Export

Vytvořeno: 09.03.2022 Vytvořil: Stibor Martin  
Publikováno: 09.03.2022 Publikoval: Stibor Martin

INT. ČÍSLO	PROSTOR	NÁJEMCE	PODOBJEKT	CENA BEZ DPH			
003	Hruška	H R U Š K A, spol. s r.o.		63 236,70 CZK			
MÉDIUM	NÁZEV MĚŘIDLA	ČÍSLO MĚŘIDLA	POČÁTEČNÍ STAV	KONCOVÝ STAV	CENA BEZ DPH	SPOTŘEBA	CENA BEZ DPH
Elektrická energie	Elektroměr 003		1 000,00 kWh	3 250,00 kWh	4,53 CZK / kWh	2 250,00 kWh	10 192,50 CZK
MÉDIUM					CENA BEZ DPH / M2	PLOCHA	CENA BEZ DPH
Teplo					42,30 CZK / m <sup>2</sup>	1 254,00 m <sup>2</sup>	53 044,20 CZK
023	Banka	Han Food Restaurants s.r.o.					62 085,00 CZK
MÉDIUM	NÁZEV MĚŘIDLA	ČÍSLO MĚŘIDLA	POČÁTEČNÍ STAV	KONCOVÝ STAV	CENA BEZ DPH	SPOTŘEBA	CENA BEZ DPH
Elektrická energie	Elektroměr 023		10 000,00 kWh	12 500,00 kWh	4,53 CZK / kWh	2 500,00 kWh	11 325,00 CZK
MÉDIUM					CENA BEZ DPH / M2	PLOCHA	CENA BEZ DPH
Teplo					42,30 CZK / m <sup>2</sup>	1 200,00 m <sup>2</sup>	50 760,00 CZK
027	Denní místnost	Vacant				1.NP	0,00 CZK
027a	Zasedací místnost 2	Vacant				1.NP	0,00 CZK
103	CCC Czech, s.r.o.	DEICHMANN-OBUV s.r.o.					15 150,00 CZK
107	Hruška	H R U Š K A, spol. s r.o.					96 231,00 CZK

# Modul Energetika – zobrazení spotřeb v iPortalu

Spotřebu lze nájemcům lze zobrazovat v aplikaci iPortal.

- **Aplikace iPortal dokáže:**
  - Zobrazovat spotřeby nájemců
  - Zobrazovat přílohy k fakturám

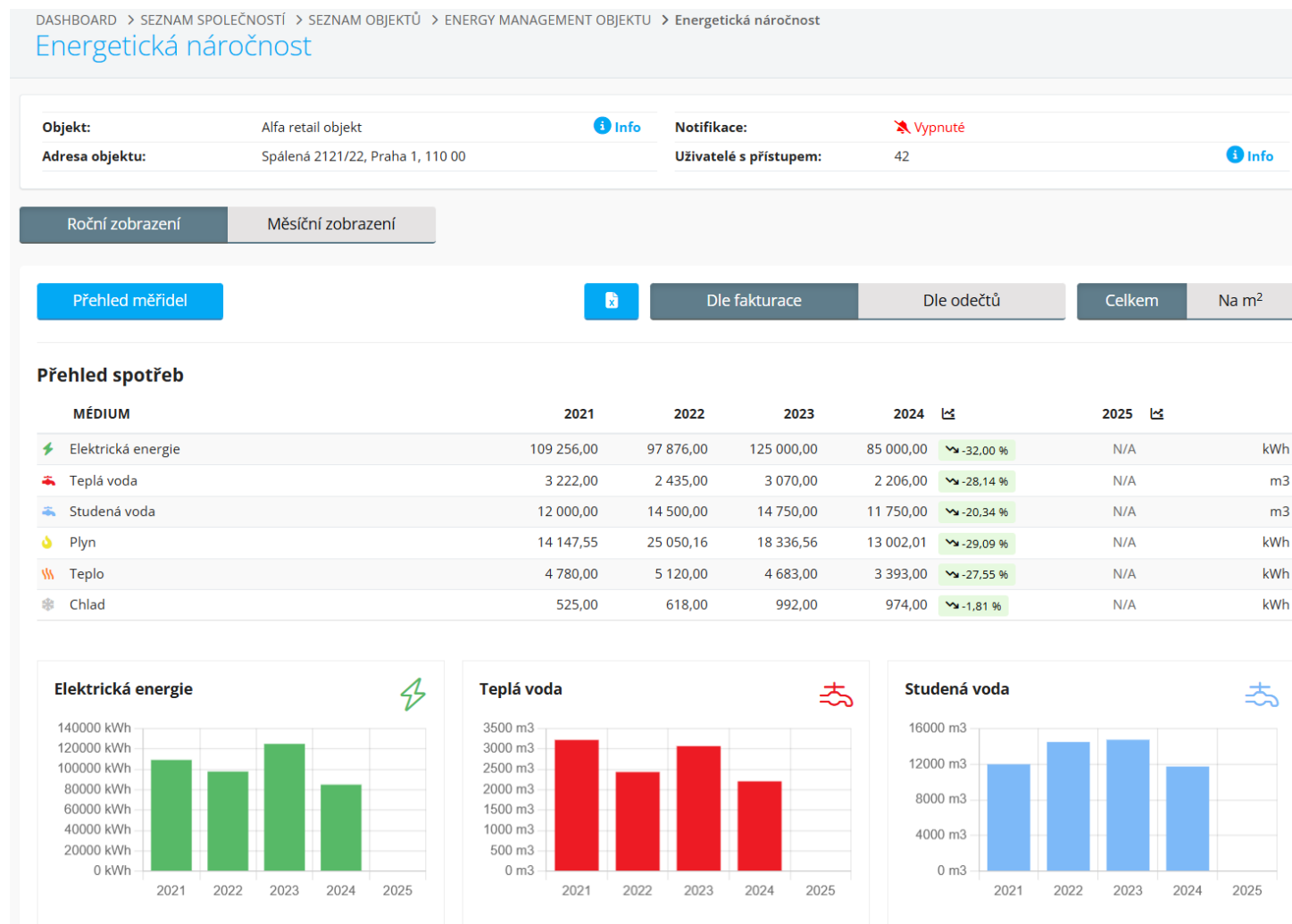
The screenshot displays the iPortal interface for the 'Energetika' module. The left sidebar contains a navigation menu with items like 'Hlavní menu', 'Dashboard', 'Dokumenty', 'Formuláře', 'Smlouvy', 'Žádosti', 'HelpDesk', 'Technologie', 'Energetika', 'Projekty', 'Obraty', 'Oznámení', 'Kontaktní osoby', 'Provozovatel', and 'Manuály'. The main content area shows the 'Energetika' section for 'Fashion a.s. - 212 / Fashion'. It includes a 'Měřidlo' section with a 'Seznam měřidel' button and a 'Grafický přehled spotřeby' bar chart. The bar chart shows monthly consumption in kWh for 2022, with the highest consumption in March (approx. 2700 kWh) and the lowest in August (N/A). A table on the right, titled 'Spotřeba prostoru 1 / 1', lists monthly consumption for 'Elektrická energie' in 2022, with a total of 9 200,00 kWh for the year.

Měsíc	Spotřeba
01 / 2022	1 725,00 kWh
02 / 2022	1 429,00 kWh
03 / 2022	2 746,00 kWh
04 / 2022	1 500,00 kWh
05 / 2022	950,00 kWh
06 / 2022	500,00 kWh
07 / 2022	350,00 kWh
08 / 2022	N/A
09 / 2022	N/A
10 / 2022	N/A
11 / 2022	N/A
12 / 2022	N/A
<b>Celkem</b>	<b>9 200,00 kWh</b>

# Modul Energetika – komplexní přehled

## Modul Energetika nabízí tyto možnosti:

- Evidovat smlouvy
- Evidovat energetickou dokumentaci
  - PNB
  - Energetické audity
- Evidovat měřidla a spotřeby
- Termíny cejchování měřidel
- Možnost napojení na dálkové odečty
- **Generovat přehledy spotřeb**



# Děkuji za pozornost

**REICO**   
Erste Asset Management